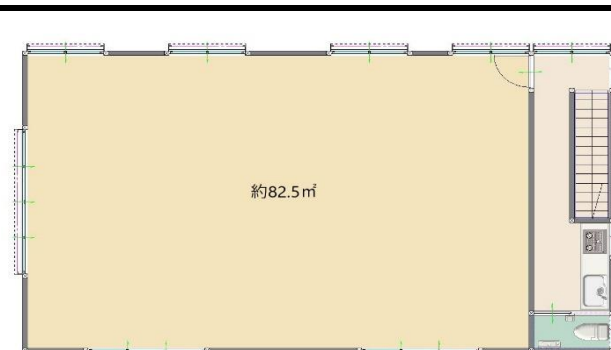


# ReR 貸事務所

所在	砺波市林1130-1		
名称	砺波市林 貸事務所		建築年月
			昭和51年3月
タイプ	1ルーム	部屋No.	2F
最適用途	事務所、倉庫		
賃料	月額	45,000円	消費税 含
	敷金	賃料3ヶ月分	135,000円
礼金	賃料1ヶ月分	45,000円	
駐車料	賃料に含む		

建物	使用部分面積	92.71 m <sup>2</sup>	28.04坪
構造	鉄骨造	鉄板葺2階建	
設備	○	○	○
	電気	上水道	井戸
入居可能日	即入居可		
	・上水道の使用料金は、1階テナントと折半になります。		
取引形態	媒介	B	物件番号
刊広社	P/ 206	コード	6554



### <周辺環境>

- ・北部認定こども園 約425m
- ・砺波北部小学校 約20m
- ・出町中学校 約2,200m
- ・砺波総合病院 約1,800m
- ・イオンモールとなみ 約1,200m
- ・セブンイレブン砺波中神店 約1,100m
- ・コスモス中神店 約1,200m



**リアルプランニング株式会社**

〒939-1365 砺波市三島町3番8号  
TEL 0763-55-6554