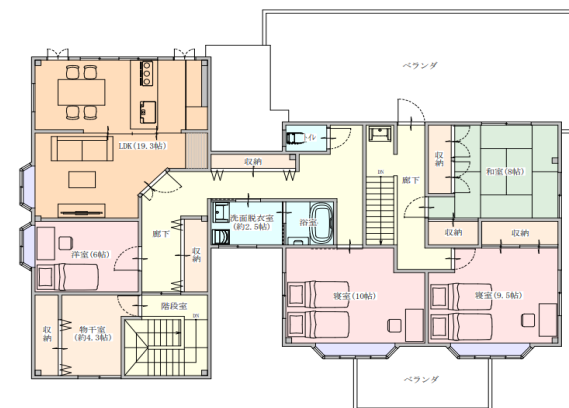
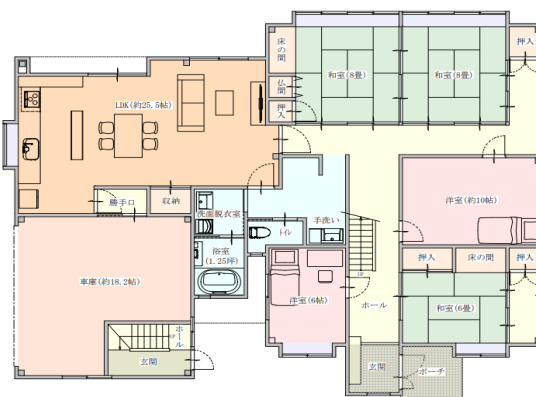




中古住宅

所在地	南砺市二日町1888-1		
価格	1,680 万円		建築年月日 昭和62年9月
	消費税	含む	
土地	公簿	436.91 m ²	132.16 坪
	実測	m ²	坪
	地目	宅地	権利 所有権
	間口	21.53 m	奥行 20.47 m
建物	構造	鉄骨造	陸屋根瓦葺2階建
	床面積	363.48 m ²	109.95 坪
	1F	206.77 m ²	2F 156.71 m ²

都市計画	未線引	建ぺい率	60 %
用途地域	第一種住居	容積率	200 %
設備	○	○	○
	5	○	○
接道	種別	方角	道路幅
	一方	北西	6.2m
引渡	即入居可		
学区	小学校	福野小	中学校 福野中
備考	平成27年に防水工事及び改装工事を実施。		
	平成30年に2階内部改装工事を実施。		
取引形態	売主	U	空リ広 RE
刊広社	P/ 36	コード	6554



～生活環境～

- ・ショッピングアミュー 約1,500m
- ・クスリのアオキ福野店 約500m
- ・セブンイレブン南砺二日町店 約400m
- ・エネオス福野SS 約1,100m
- ・福野青葉幼稚園 約900m
- ・南砺市立福野小学校 約1,400m
- ・南砺市立福野中学校 約900m
- ・ふくの若葉病院 約1,700m

リアルプランニング株式会社

〒939-1365 南砺市三島町3番8号
TEL 0763-55-6554 FAX 0763-55-6454