

ReR 売マンション

所在地	砺波市表町1-10 アパガーデンズ砺波駅前		
価格	2,280 万円		建築年月日 平成19年2月
	消費税	不要	部屋番号 803
土地	公簿	2,030.35 m ²	614.18 坪
	持分	10000分の1924	
	地目	宅地	権利 所有権
建物	構造	鉄筋コンクリート造	陸屋根9階建て
	床面積	81.75 m ²	24.72 坪
	所在階	8階	

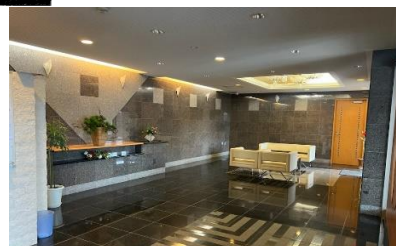
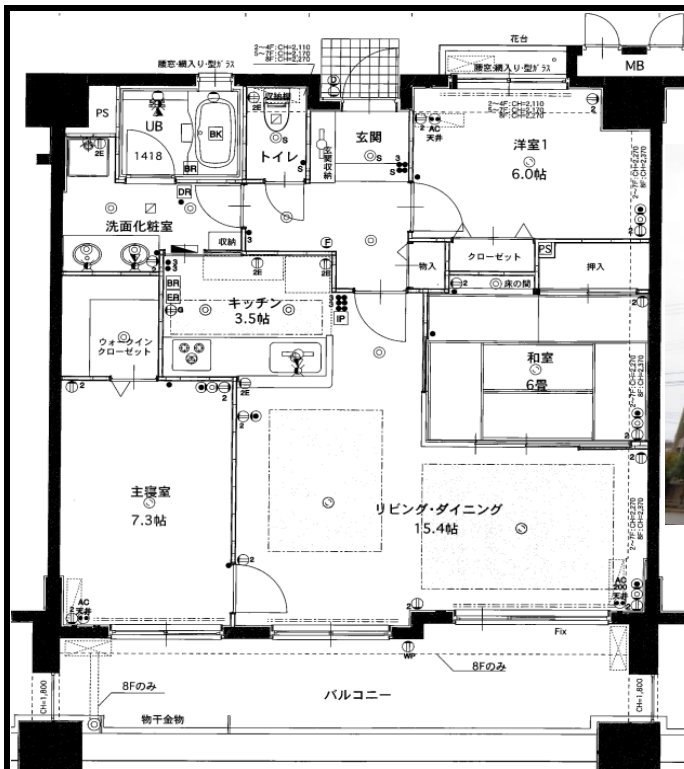
都市計画	未線引	建ぺい率	80 %
用途地域	近隣商業	容積率	200 %

設備	○	○							
	上水道	井戸	下水道	浄化槽	汲み取り	都市G	集中P	個別P	駐車
接道	種別	方角	道路幅	公・私	舗装				
	一方	西	8.8m	公道	有				

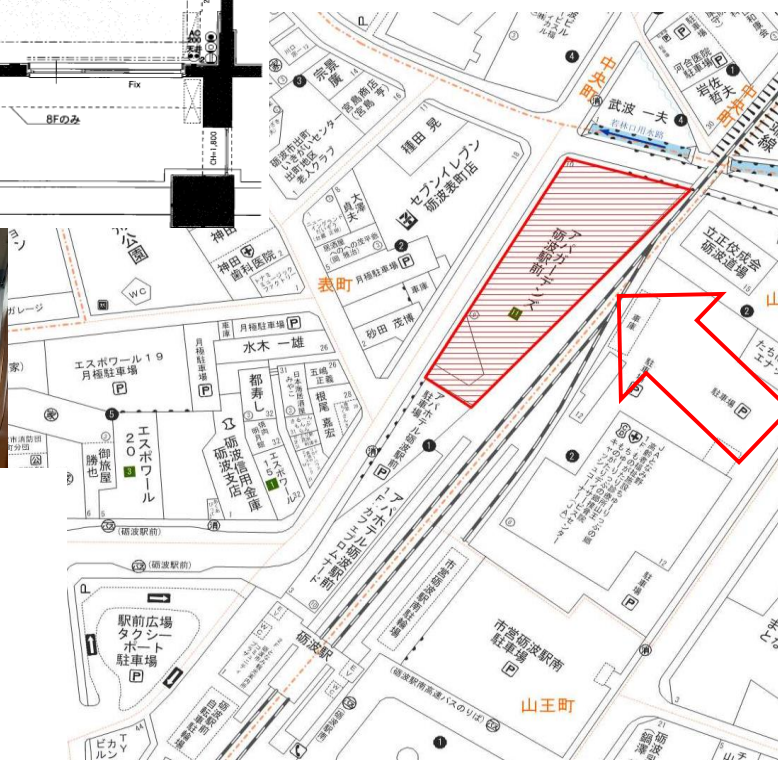
引渡	即入居可			
学区	小学校	出町小	中学校	出町中

備考	・管理費:11,500円/月・修繕積立金:13,400円/月・町費:1,000円/月		
	・購入時管理準備金6,500円、修繕積立基金9,500円要		
	・ペット飼育可		
	・近隣に月極駐車場有り(軽6,600円/月 乗用車8,800円/月)		

取引形態	専任	B	空	リ	広	RE	物件番号
刊広社	P/ 257	コード	6554				



オートロック式玄関!!
宅配ボックス完備!!



～周辺環境～

- ・出町青葉幼稚園 約450m
- ・出町小学校 約900m
- ・出町中学校 約550m
- ・ヴァローレ砺波店 約1,000m
- ・イオンモールとなみ 約800m
- ・クスリのアオキ新富店 約750m
- ・砺波総合病院 約400m

リアルプランニング株式会社

〒939-1365 砺波市三島町3番8号
TEL 0763-55-6554 FAX 0763-55-6454