



中古住宅

所在地	南砺市下梨2360		
価格	850 万円		建築年月日 昭和62年
	消費税	不要	
土地	公簿	321.14 m ²	97.14 坪
	実測	m ² 坪	
	地目	宅地	権利 所有権
	間口	奥行 m	
建物	構造	木造	瓦葺2階建
	床面積	205.99 m ²	62.31 坪

都市計画	区域外		建ぺい率	%				
用途地域			容積率	%				
設備	○	○		○	4			
	上水道	井戸	下水道	浄化槽	汲み取	オール電化	集中P	個別P
接道	種別	方角	道路幅	公・私	舗装			
	一方	北	7.5m	公道	有			
引渡	相談							
学区	小学校	五箇山学舎	中学校	五箇山学舎				

備考
・建物は未登記です。

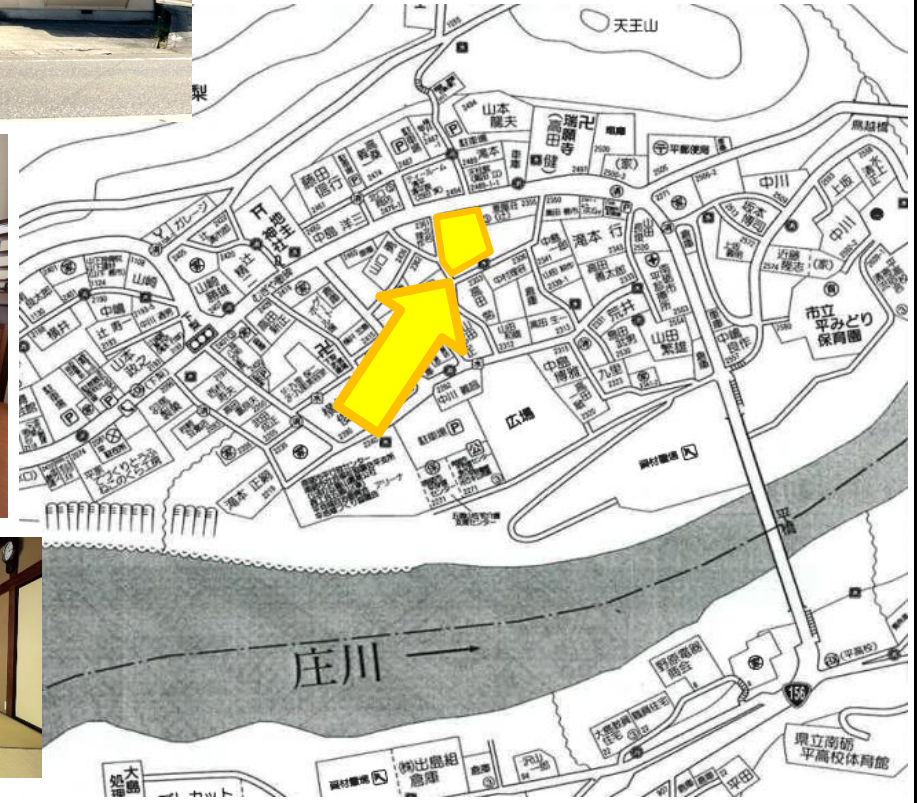
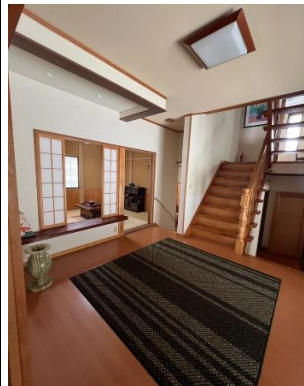
取引形態	専任	B	空	リ	広	RE	物件 番号
刊広社	P/ 374	コード	6554				

～生活環境～

- ・平みどり保育園 約279m
- ・五箇山学舎 約4,700m
- ・平郵便局 約131m
- ・JAなんと五箇山支店 約341m
- ・平図書館 約163m
- ・たいらスキー場 約6,600m



※現況と相違する場合は現況を優先します。



リアルプランニング株式会社

〒939-1365 砺波市三島町3番8号
TEL 0763-55-6554 FAX 0763-55-6454